

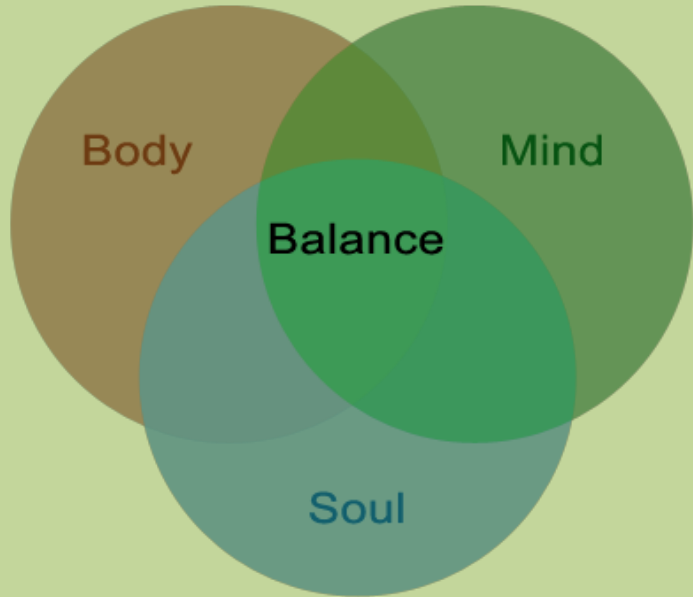
Essential Oils & Frequency

Evariny Andriana

@aromaterapisehat | www.aromaterapisehat.com

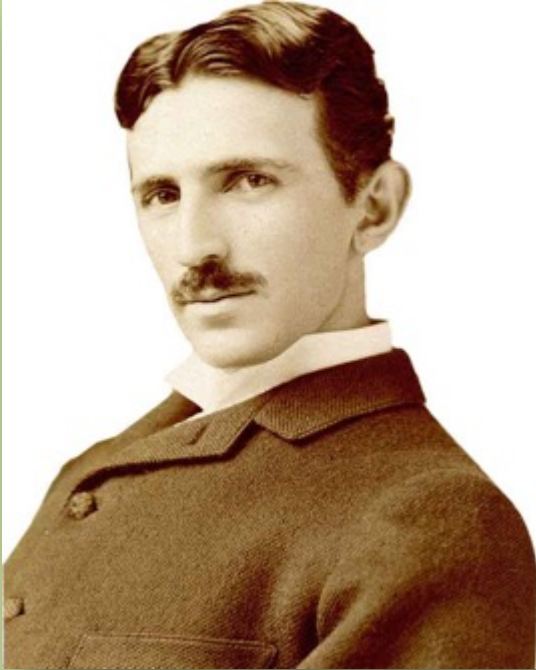


Faktor Kehidupan



- Body : physical, science | western
- Mind : Creativity, conscious | western & eastern
- Soul : Energy, spiritual | eastern

Energi & Vibrasi



*“If you want to know the secrets of the universe,
think in terms of energy, frequency and vibration.”*

– Nikola Tesla

What is energy ?



Science



Metaphysic

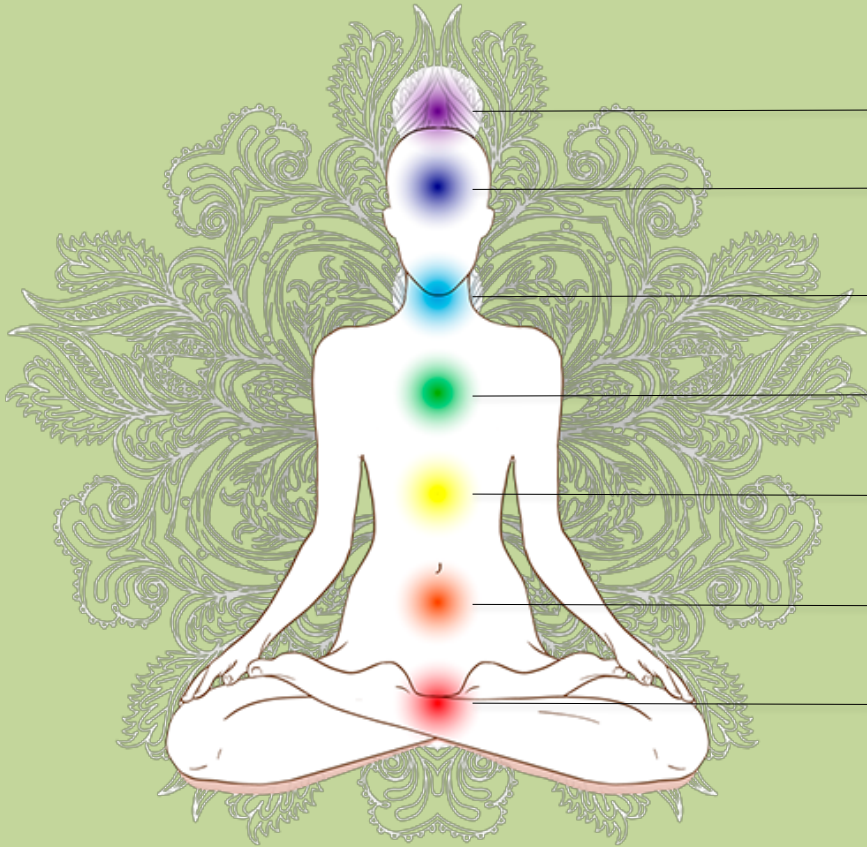
Energi Pikiran



Law of Attraction

- Energi selalu ada
- Dibuka untuk menerima
- Saling ber vibrasi
- Rentan gangguan (*exposed*)

Sumber Energi Manusia



Spiritual, kasih sayang, kedamaian, pasrah

Intuisi, imajinasi, rasa pengertian, kreatif

Komunikasi, ekspresi, keterbukaan

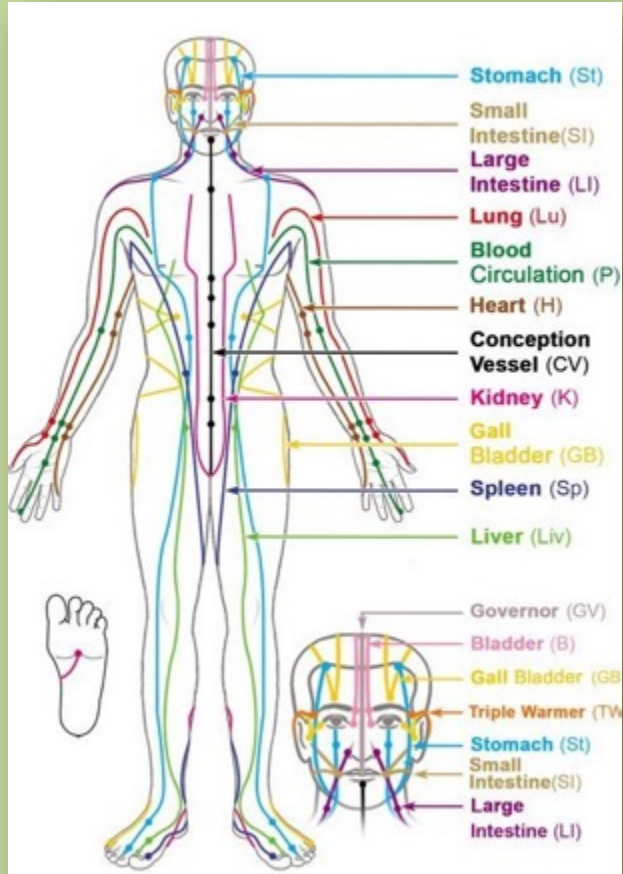
Love, kasih sayang, perasaan, empati

Kekuasaan, kemampuan, ego, kontrol

Seksual, kenikmatan hidup, kepuasan

Sekuriti, karir, uang, hak milik, survival

Gangguan Energi



- Sampah emosi
- Sakit fisik
- Mempengaruhi energi tarik menarik

Vibrasi Tubuh & Pikiran (MHz)



Sehat
62 – 78 MHz

Otak 72 – 90
Kelenjar thyroid 62 – 68
Kelenjar thymus 65 – 68
Jantung 67 – 70
Paru – paru 58 – 65
Liver 55 – 60
Pankreas 60 – 80

Flu menyerang 57 – 60
Infeksi menyerang 55
Kanker menyerang 42

- Pencerahan 700-1000
- Rasa damai 600
- Sukacita 540
- Cinta 500
- Pengertian 400
- Menerima 350
- Kemauan 310
- Netral 250
- Keberanian 200
- Bangga 175
- Amarah 150
- Ambisi 125
- Ketakutan 100
- Kesedihan mendalam 75
- Apatis 50
- Rasa bersalah 30
- Rasa malu 20

Vibrasi Tubuh & Pikiran



Sehat
62 – 78 MHz



Tidak Sehat
< 59 MHz



Mendekati Ajal
< 20 – 25 MHz

Schumann Resonance



Vibrasi 7.83 Hz

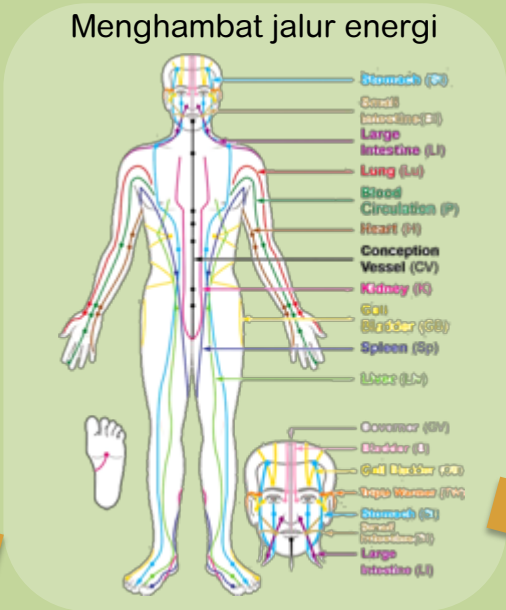


Vibrasi Essential Oil (MHz)

Lavender	118
Peppermint	78
Basil	52
Sandalwood	96
Melissa	102
Valor	47
Frankincense	147
Abundance	78
Release	102
Thieves	150
Rose	320

*Vibrational Frequency, study by Bruce Tainio of Tainio Technology, Eastern State University, Cheney, Washington, 1992

Proses masuknya sampah emosi



Penyimpanan Sampah Emosi



Jantung & Usus kecil

Diabaikan, dikhianati, kehilangan, insekurity, tidak dihargai, rentan jiwa, sakit hati, penolakan, putus asa



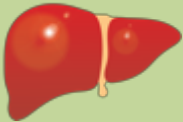
Lambung & Pankreas (organ pencernaan)

Kesedihan mendalam, kekhawatiran berlebih, ketakutan, benci, merasa gagal, tak berdaya, kehilangan arah



Paru – paru & Usus besar

Penolakan, direndahkan, kesedihan panjang, bingung, rasa kehilangan, benci pada diri sendiri, keras kepala



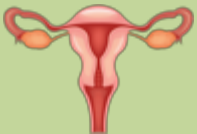
Hati (liver) & empedu

Kemarahan, kepahitan hidup, bersalah, kebencian, penolakan, depresi, frustrasi, panik, diabaikan, keraguan



Ginjal & kandung kemih

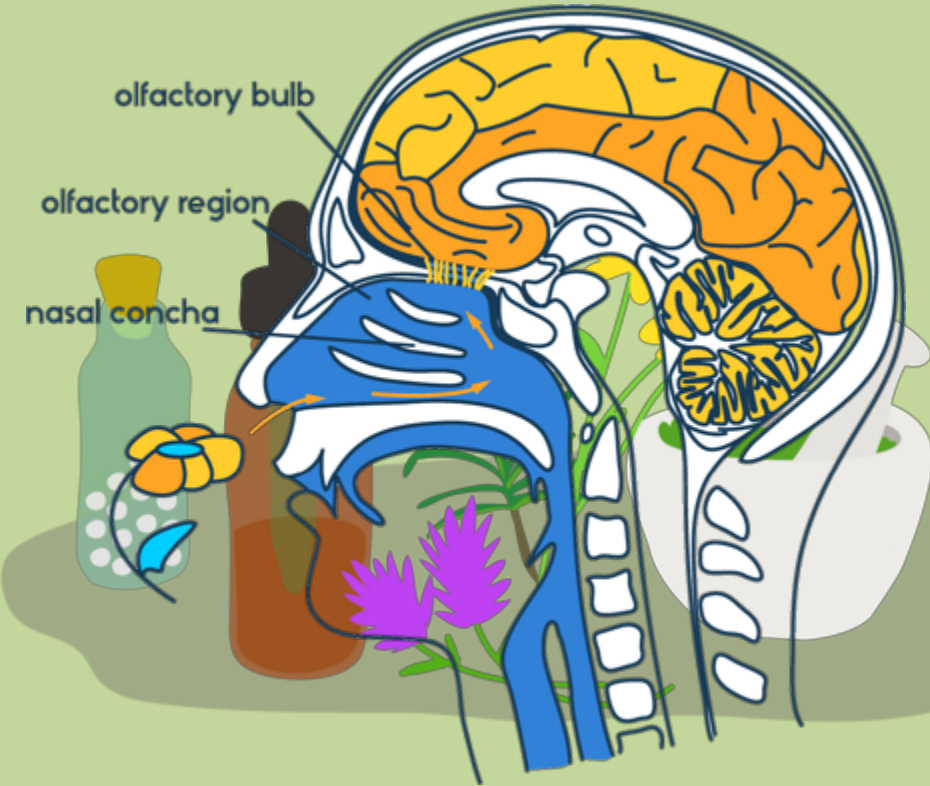
Ketakutan berlebih, menyalahkan orang lain, konflik diri, tidak ada dukungan, terancam, konflik, pertentangan



Kelenjar & organ seksual & reproduksi

Dipermalukan, cemburu, pengharapan, kesombongan, rasa malu, tak berguna, tak berdaya, terkejut (shock)

Combine *with* Essential Oil



- "Soul" dari tanaman
- Vibrasi alam yang murni
- Menyelaraskan vibrasi body-mind-spirit
- Akses tercepat Amygdala
- Satu – satunya akses Amygdala

Combine *with* Essential Oil



Ylang ylang, Lavandin, Geranium, Royal Hawaiian Sandalwood, Grapefruit, Tangerine, Spearmint, Lemon, Blue Cypress, Davana Kaffir Lime, Ocotea, Jasmine, Matricaria, Blue Tansy, Rose

- Melepaskan sampah emosi
- Melepas rasa amarah, frustrasi, kesedihan, dan berbagai emosi negatif
- Membantu rasa ikhlas & pasrah
- Menyelaraskan energi

Essential Oils



2 – 3 tetes di liver



Telapak kaki
Diffuse

Thank You

Evariny Andriana
@aromaterapisehat | www.aromaterapisehat.com

